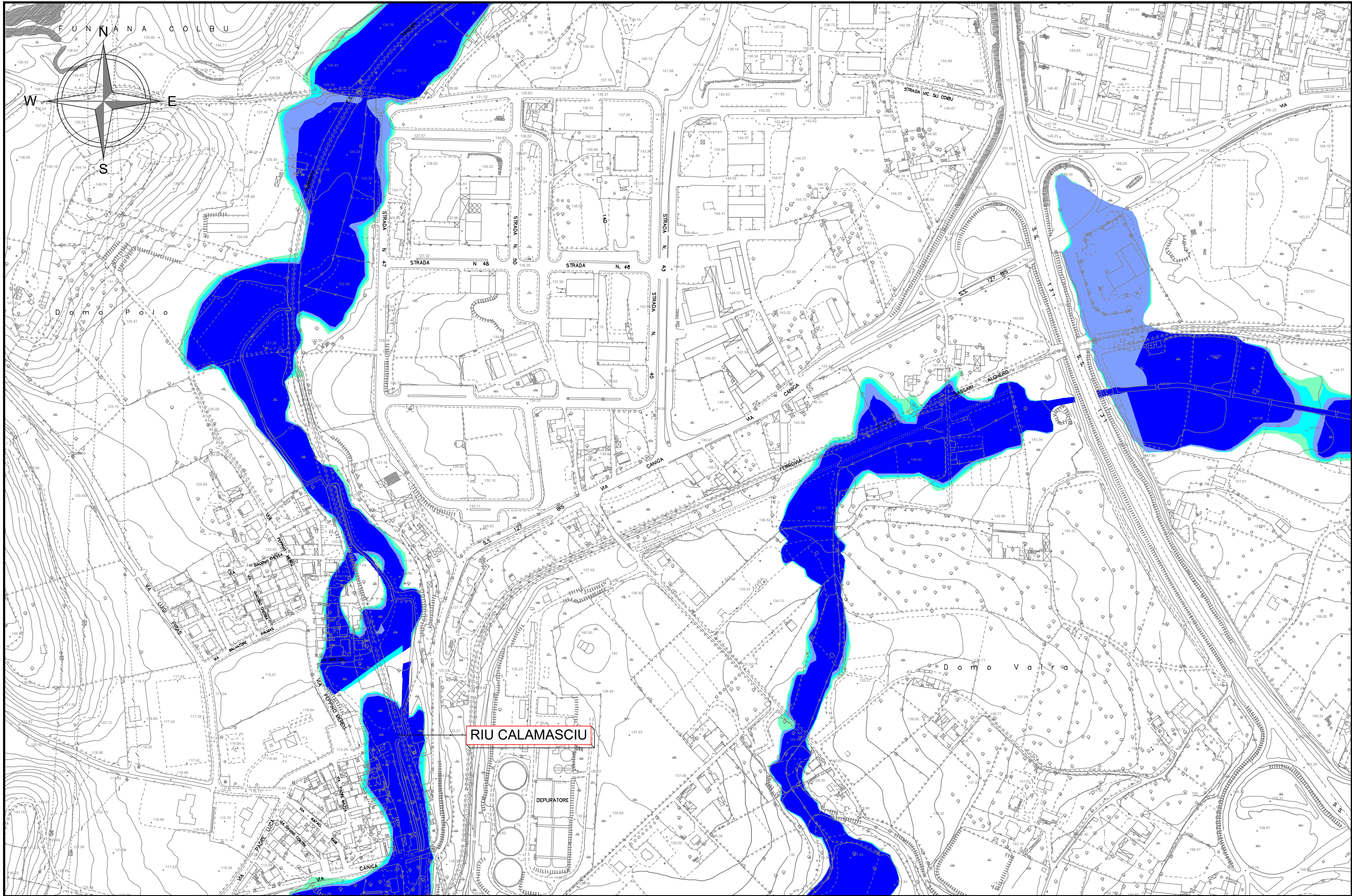


CARTA DELLA PERICOLOSITA' IDRAULICA VIGENTE - SCALA 1:4.000



CARTOGRAFIA DI BASE: Rilievo aerofotogrammetrico comunale - Foglio n.57 - scala 1:2.000

LEGENDA



Hi4 - PERICOLO IDRAULICO  
MOLTO ELEVATO



Hi3 - PERICOLO IDRAULICO  
ELEVATO



Hi2 - PERICOLO IDRAULICO  
MEDIO



Hi1 - PERICOLO IDRAULICO  
MODERATO



COMMISSARIO STRAORDINARIO  
DELEGATO PER L'ATTUAZIONE DEGLI  
INTERVENTI DI MITIGAZIONE DEL  
DISSESTO IDROGEOLOGICO NELLA  
REGIONE SARDEGNA



REGIONE AUTONOMA DELLA SARDEGNA  
ASSESSORATO DEI LAVORI PUBBLICI

## COMUNE DI SASSARI

PROVINCIA DI SASSARI

### INTERVENTI DI MITIGAZIONE DEL RISCHIO IDROGEOLOGICO SISTEMAZIONE IDRAULICA DELL'ALVEO RIO CALAMASCIU DALLA Z.I. PREDDA NIEDDA ALLA BORGATA DI CANIGA NEL COMUNE DI SASSARI

#### PROGETTO DI FATTIBILITA' TECNICO ECONOMICA

ELABORATO : **CARTA DELLA PERICOLOSITÀ IDRAULICA IN VIGORE:  
PGRA**

REVISIONI				TAVOLA  2	SCALA	1:4.000
n°	MODIFICA	DATA	CTRL		CODICE	
01	consegna	Luglio 2023			NOTE	

R.T.I. tra:

Capogruppo:



Mandanti:

STUDIO ASSOCIATO 4E-INGEGNERIA  
CAMBULA-CAMBULA  
PANI-PISANO  
Via P. Nenni 2/64 - SASSARI



STUDIO SILVA srl

Dott. Geol. Angelo Vigo

Dott. Geol. Donatella Giannoni

Dott. Archeol. Emanuela Atzeni

Il Dirigente del Settore Infrastrutture  
Dott. Ing. Fabio E. Spurio

Il R.U.P.:  
Dott. Ing. Efisio Mureddu

Il Sindaco:  
Prof. Gian Vittorio Campus

SONO VIETATI LA RIPRODUZIONE E L'UTILIZZO DEL PRESENTE ELABORATO SENZA L'AUTORIZZAZIONE DELL'AUTORE